



# Концепция лечения и оздоровления Санаторий Кристалл 2025



# 0 санатории

- ✦ «Кристалл» — многопрофильный санаторий нового поколения с инновационной медициной и мировыми стандартами гостеприимства
- ✦ Это первый санаторий, построенный в Сочи с нуля за последние 25 лет
- ✦ «Кристалл» — это современный взгляд на санаторно-курортное лечение, сочетающие лучшие традиционные практики, передовые медицинские технологии и первоклассный сервис
- ✦ Санаторий располагается в 300 метрах от берега Черного моря. В непосредственной близости расположены ключевые достопримечательности, например, Кавказский государственный природный биосферный заповедник



# О санатории в цифрах

✦ Открытие  
запланировано  
во II полугодии 2025 г.

✦ Первый построенный  
«Группой ЛСР»  
санаторно-курортный объект

Общая площадь санатория

**41000 м<sup>2</sup>**

Общая площадь территории

**2 га**

Общая площадь  
медицинского центра

**5000 м<sup>2</sup>**  
**3 этажа**

Планируемая максимальная  
вместимость санатория

**900 гостей**

✦ Уникальный флористи-  
ческий атриум высо-  
той 15 м с 20 видами  
тропических растений

✦ Десятки медицинских  
направлений, 7 оздоровительных  
программ, чекапы и  
дополнительные модули

✦ Расположение в экологически чистом месте в  
Хостинском районе г. Сочи, в шаговой доступности от  
Черного моря и реликтовых лесов Тисо-самшитовой рощи



# О санатории в цифрах

## 354

номера восьми различных категорий площадью

от **24** до **65 м<sup>2</sup>**

включая «Мед Сьюиты» с собственным мед. кабинетом и инфракрасной сауной

**4** ресторанных проекта Remy Kitchen Bakery

Конференц-зал площадью

**100 м<sup>2</sup>**

и переговорная

Подземный паркинг

на **85** машиномест

- ✦ Питьевой бювет из собственного источника на территории с 6 видами минеральных вод
- ✦ Открытый и крытый подогреваемые бассейны с минеральной водой
- ✦ Термальная зона с сауной и хаммамом
- ✦ Фитнес-центр с тренажерным залом, залом групповых тренировок и террасой для йоги
- ✦ Приватный пляжный клуб в 300 м
- ✦ Открытая лаунж-терраса с тропическими растениями
- ✦ Услуги медицинского батлера
- ✦ Детский клуб ✦ Аптека
- ✦ Зона ритейла ✦ Салон красоты



# Ключевые УТП

✧ Первый новый санаторий, построенный за последние 25 лет в Сочи

✧ Современный медицинский центр, не имеющий аналогов среди санаториев Сочи, площадью свыше 5000м<sup>2</sup>. Объем инвестиций в мед оборудование: свыше 300 млн руб.

✧ Более 80 медицинских кабинетов, в том числе: бальнеотделение – 18 кабинетов; грязелечение – 10 кабинетов; массажи – 10 кабинетов; свыше 90 специалистов медицинского профиля

✧ Современный SPA-комплекс, включающий в себя: открытый и закрытый бассейны с минеральной водой, фитнес-центр и салон красоты

✧ Уникальные категории номеров рядом с медцентром – Мед Сьюиты – с инфракрасной сауной, массажной зоной и сопровождением

✧ Симбиоз санаторного лечения и высококлассного гостиничного сервиса по доступной цене (4\*)

✧ Широкий спектр услуг в одном месте: санаторное лечение, рестораны и бары, пляж, услуги для детей, конференц-возможности

✧ Приватный оборудованный пляж

✧ Питьевой бювет из собственного источника на территории парка

✧ Ресторанное питание от Remy Kitchen Bakery (холдинг Александра Оганезова) в Главном ресторане, ресторане a'la carte, лобби-баре и фреш-баре

✧ Ландшафтная архитектура, включая атриум с зимним садом с тропическими растениями

✧ Медицинский батлер-сервис

# Современный медицинский центр площадью свыше 5000 м<sup>2</sup>

> 80

медицинских кабинетов

Бальнеотделение:  
18 кабинетов

Грязелечение:  
10 кабинетов

> 90

медицинских специалистов

Объем инвестиций  
в медицинское оборудование:

> 300 млн ₺



# Концепция развития медицины



«Кристалл» – санаторий нового поколения с превентивным персонализированным подходом к оздоровлению, высокоинформативной углубленной диагностикой, с применением инновационных технологий в лечении и профилактике заболеваний, с комплектацией номеров с соблюдением условий гипоаллергенности и для здорового сна.

Задача современного медицинского санатория – создать такую модель санаторно-курортной медицины, которая позволит:

- ✦ эффективно лечить гостей
- ✦ превентивно сохранять здоровье
- ✦ создать центр поддержки гостей для продолжения коммуникаций после выезда из санатория

 **КРИСТАЛЛ**  
САНАТОРИЙ

Санаторий «Кристалл» в своих методиках лечения использует передовой подход превентивной медицины, которая сейчас находится на пике популярности, однако корнями уходит в классическую советскую идеологию о профилактическом санаторно-курортном лечении.

Современная превентивная медицина основывается на принципах 4-П, которые расшифровываются как:

- ✦ **Превенция** – профилактика заболеваний
- ✦ **Предикция** – выявление предрасположенностей к заболеваниям
- ✦ **Персонализация** – индивидуальный подход к организму каждого пациента
- ✦ **Партисипативность** – вовлечение в процесс оздоровления не только врача, но и самого пациента

# Медицинский персонал

- ✚ Планируется привлечение активных, развивающихся специалистов, приверженных к превентивной медицине. Количество специалистов, развивающихся и желающих вступить на данный путь растет. В этой парадигме санаторий становится привлекательным местом для работы.
- ✚ Широкий выбор специалистов позволяет охватить максимальное количество профилей лечения и обеспечить индивидуальный подход.
- ✚ Результат: повышается уровень лояльности гостей к санаторию (их слушают и слышат, решают проблемы со здоровьем не пожизненными «костылями» в виде лекарств, а точечными интервенциями и коррекцией привычек, вызывающих патологии).
- ✚ Расположение санатория дает возможность активно оказывать амбулаторную помощь сторонним гостям и местным жителям.



## Профильные специалисты:

- Терапевт
- Акушер-гинеколог
- Гастроэнтеролог
- Дерматовенеролог
- Диетолог
- Кардиолог
- Косметолог
- Мануальный терапевт
- Невролог
- Остеопат
- Оториноларинголог
- Офтальмолог
- Педиатр
- Врач ЛФК
- Реабилитолог
- Психотерапевт
- Рефлексотерапевт
- Травматолог-ортопед
- Уролог
- Эндокринолог



# Медицинский персонал

## Елена Антоновна Давыдова

Главный врач санатория, педиатр, диетолог, специалист в вопросах функциональной превентивной медицины.

- 1989 - 1995 гг. — Астраханский государственный медицинский институт им. А.В.Луначарского. Специальность: педиатрия.
- 2008 г. — Первичная переподготовка по программе “Организация здравоохранения и общественное здоровье” Куб ГМУ г. Краснодар.
- 2019г. — Первичная переподготовка по диетологии АНО ДПО “ЦСПКА” г. Тюмень. Специальность: диетология.
- 2019-2021 гг. — Базовый курс дополнительной профессиональной программы “Интегральная превентивная и антивозрастная медицина” Международного института Интегральной Превентивной и Антивозрастной медицины PreventAge.
- Врач высшей квалификационной категории.
- Член Ассоциации Врачей Интегральной Превентивной и Антивозрастной медицины PreventAge.
- Общий медицинский стаж: 30 лет.



# Продвижение санатория нового поколения

**Превентивный подход:** данное направление в векторе времени очень молодое и будет активно развиваться в перспективе

**Высокий уровень сервиса и инновационное оборудование:** выгодно отличает «Кристалл» от традиционных санаториев существующих на рынке сегодня

**Наличие возможности обеспечить полный цикл работы с гостем:** от первичного обращения, прохождения необходимого обследования и программы лечения, до длительного сопровождения гостя на пути изменений к лучшей версии себя

**Активное участие в мероприятиях (форумы и выставки) с докладами:** привлечение внимания как будущих гостей, так и специалистов

**Проведение мероприятий (форумы, конференции, клубы, школы) на базе санатория:** позволит продемонстрировать инновационные возможности и подход «Кристалла» и увеличит охваты в проф. сообществе

**Сотрудничество с компаниями и клиниками:** позволяет максимально закрыть потребности гостей, а так же привлечь пациентов партнеров на программы оздоровления в «Кристалл»

Например: Клиники превентивной медицины, Клиника проф. Калинченко, компания Иммунохелс, My Genetics, Иммукулус, Центр биотической медицины доктора А.В. Скального и т.д.

# Продвижение санатория нового поколения

Академический фундаментальный надзор и сотрудничество с научно-исследовательскими площадками страны:

- ✧ Национальная Академия Активного Долголетия
- ✧ Ассоциация врачей интегральной превентивной и антивозрастной медицины PreventAge®
- ✧ Ассоциация Междисциплинарной Медицины
- ✧ Национальная Курортная Ассоциация
- ✧ Ассоциация оздоровительного туризма и корпоративного здоровья
- ✧ Кафедра персонализированной и превентивной медицины
- ✧ Института Междисциплинарной Медицины
- ✧ Кафедра восстановительной медицины, физиотерапии, мануальной терапии, лечебной физкультуры и спортивной медицины ФПК и ППС

- ✧ Опросы гостей
- ✧ Использование влияния ЛОМ
- ✧ Коммуникация с проф. сообществом
- ✧ Внедрение инноваций
- ✧ Анализ эффективности продаж
- ✧ Исследование трендов отрасли

- ✧ Создание собственных и участие в образовательных программах
- ✧ Участие санатория самостоятельно или как части многоцентрового исследования
- ✧ Создание совместных междисциплинарных программ как золотого стандарта санаторно-курортного лечения
- ✧ Лидерство в отрасли: Кристалл как хедлайнер инновационных методик

# Продвижение санатория нового поколения

## Развитие Нейронутрициологии:

Это новое перспективное междисциплинарное направление науки, объединяющее неврологию, диетологию, нутрициологию и изучающее влияние различных аспектов питания (нутриенты, диета, пищевое поведение, пищевая среда) на здоровье мозга на разных этапах жизненного цикла

Дает возможность развивать и ресторанную службу в параллельном направлении через здоровое, правильное, персонализированное питание и даже индивидуальный подбор алкоголя

✧ **Митохонинг** — это современный подход к восстановлению митохондрий, клеточной энергии и метаболизма.

✧ Его задача — активировать внутренние резервы организма, улучшить клеточное дыхание, повысить выработку энергии и снизить системное воспаление.

## Персонализация:

- ✧ Подбор и изготовление индивидуальных витаминно-минеральных комплексов (на основании комплексного обследования Р-Фарм Компаунд)
- ✧ Восстановление здоровья с помощью аутопробиотиков
- ✧ Индивидуальная коррекция микроэлементного статуса: персональный подход к диагностике, профилактике и лечению с Dr. Skalny lab

# Вода для восстановления — прямо на территории

Минеральные воды в обязательном порядке будут включены в программы лечения и оздоровления гостей, как один из важных и необходимых факторов курортного лечения.

Планируем к использованию воды для внутреннего потребления:

- Сочинская,
- Пластунская,
- Лазаревская (в дальнейшем переход на собственную воду).

На основе минеральных вод будут разработаны программы питьевого и ингаляционного лечения; минеральные воды будут включены в состав оздоровительных напитков, а также внедрены в работу мед центра в питьевом бьюете.



В «Кристалле» будут реализованы:

- Ванны с минеральной водой как собственной так и из сторонних источников
- Партнерство с Бальнеологическим курортом «Мацеста» по отпуску сероводородных и радоновых лечебных ванн

# Бассейны с минеральной водой

К услугам гостей в составе медицинского центра доступна на акваториальной зоне с круглогодичным 25-метровым подогреваемым бассейном с минеральной водой, имеющим соединенную открытую и закрытую части, а также сауна и хаммам.

Вода в бассейн поступает напрямую из собственной скважины. Для этого установлена система водоподготовки и подогрева



# Отдых и физическая активность

Наличие оборудованных зон для отдыха и физической активности, а так же подогреваемого бассейна с минеральной водой позволят гостям в полной мере насладиться отдыхом, позаниматься спортом, плаванием.

Специалисты санатория проведут консультацию, подберут и составят программу тренировок для восстановления и поддержания здоровья и физической формы.

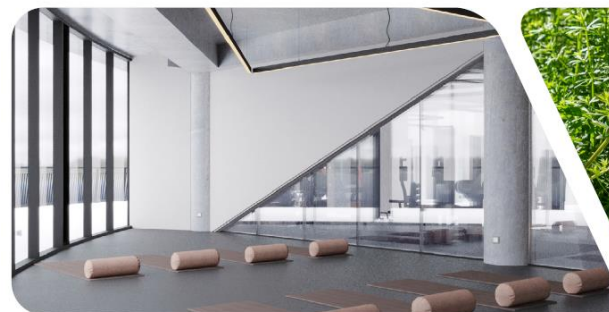
Применение рекреационных факторов дополняет стратегию психофизиологического восстановления.

- Климатотерапия
- Гелиотерапия
- Талласотерапия
- Терренкур и другие природные лечебные факторы.

## Аптека на территории:

Дополнительные продажи лекарственных препаратов, биологически-активных добавок (витаминов, микроэлементов и др. кофакторов), продуктов питания и сопутствующих товаров для получения полноценного эффекта от проведенного восстановительного лечения.

Наряду с хорошим выбором качественной продукции гость получит рекомендации квалифицированного специалиста по имеющемуся ассортименту.



# Основные направления деятельности санатория

Современные тренды показывают, что свыше 47% людей испытывают тревожность, нервные расстройства и плохое эмоциональное самочувствие. Все программы оздоровления санатория «Кристалл» нацелены на решение таких проблем как синдром хронической усталости, тревожность и выгорание.

Основные направления оздоровления, лежащие в основе авторских методик санаторно-курортного лечения:

- ✦ Бальнеотерапия
- ✦ Нейронутрициология
- ✦ Митохонинг
- ✦ Восстановление микробиома

Также к услугам гостей:

- ✦ Минеральные воды
- ✦ Лечебное питание
- ✦ Климатотерапия
- ✦ Гелиотерапия
- ✦ Талласотерапия
- ✦ Терренкур



- ✦ Инновационное оборудование
- ✦ Углубленная диагностика
- ✦ Превентивный подход
- ✦ Индивидуальная коррекция микроэлементного статуса
- ✦ Подбор и изготовление индивидуальных витаминно-минеральных комплексов
- ✦ Изысканная здоровая кухня от Remy Kitchen Bakery

# Оздоровительные программы

Программы «Кристалла» объединяют классические санаторные практики и научно обоснованные подходы. Мы не предлагаем универсальные протоколы — мы создаем работающие решения, адаптированные под ваше состояние, цели и образ жизни



**Формула  
движения**



**Вектор  
возрождения**



**Аксиома  
молодости**



**Матрица  
детокса**



**Код  
МИТОХАКИНГА**

Перечень программ составлен в соответствии с основными запросами и болями наших будущих гостей.

В каждую программу включена диагностика по профилю, комплекс активностей, лечебные процедуры.

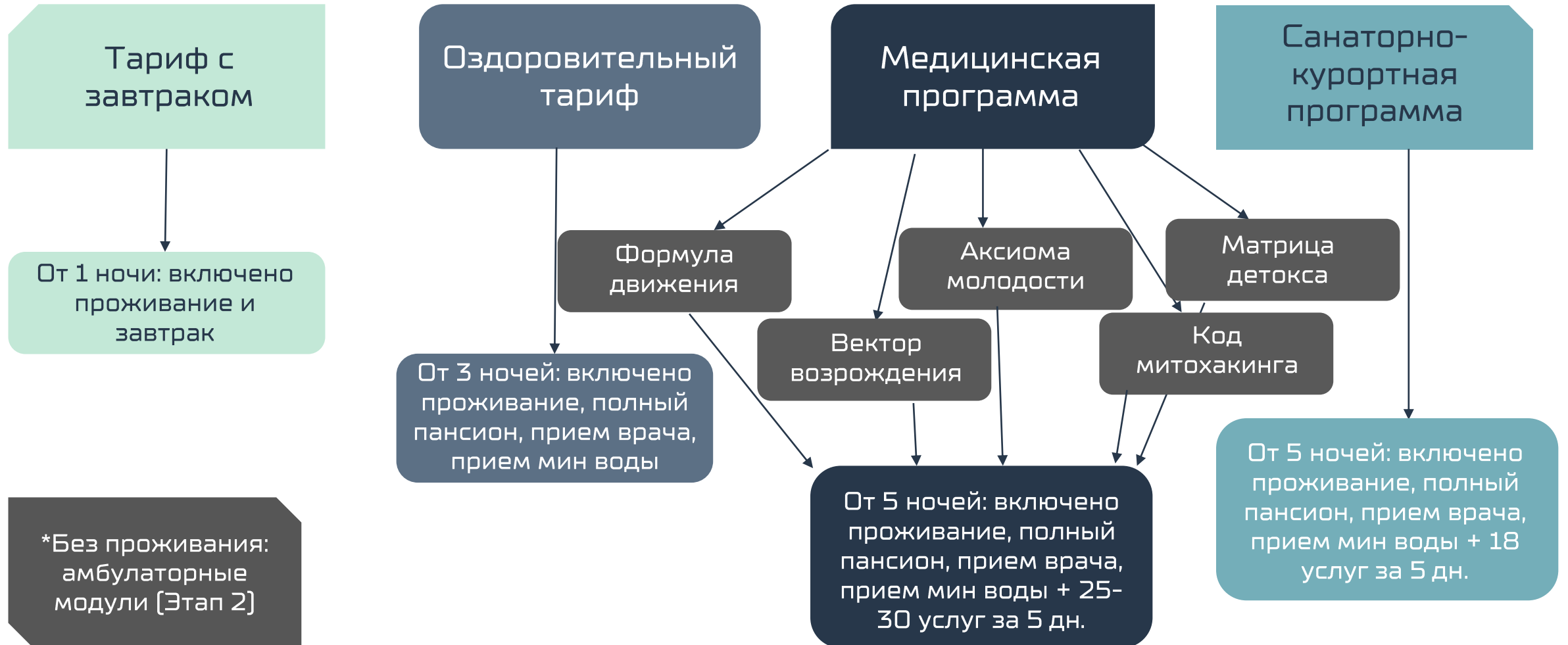
Для программы «Детокс» совместно с поварами и технологами ресторана разрабатывается специальное лечебное меню питания

Обязательной станет информационная поддержка для гостей: «Школы здоровья», мастер-классы, тренинги своих и приглашенных специалистов.

Задача специалистов вовлечь гостя в работу над своим здоровьем, изучением себя, научить его не просто следовать рекомендациям врача, но понять принципы работы своего организма.

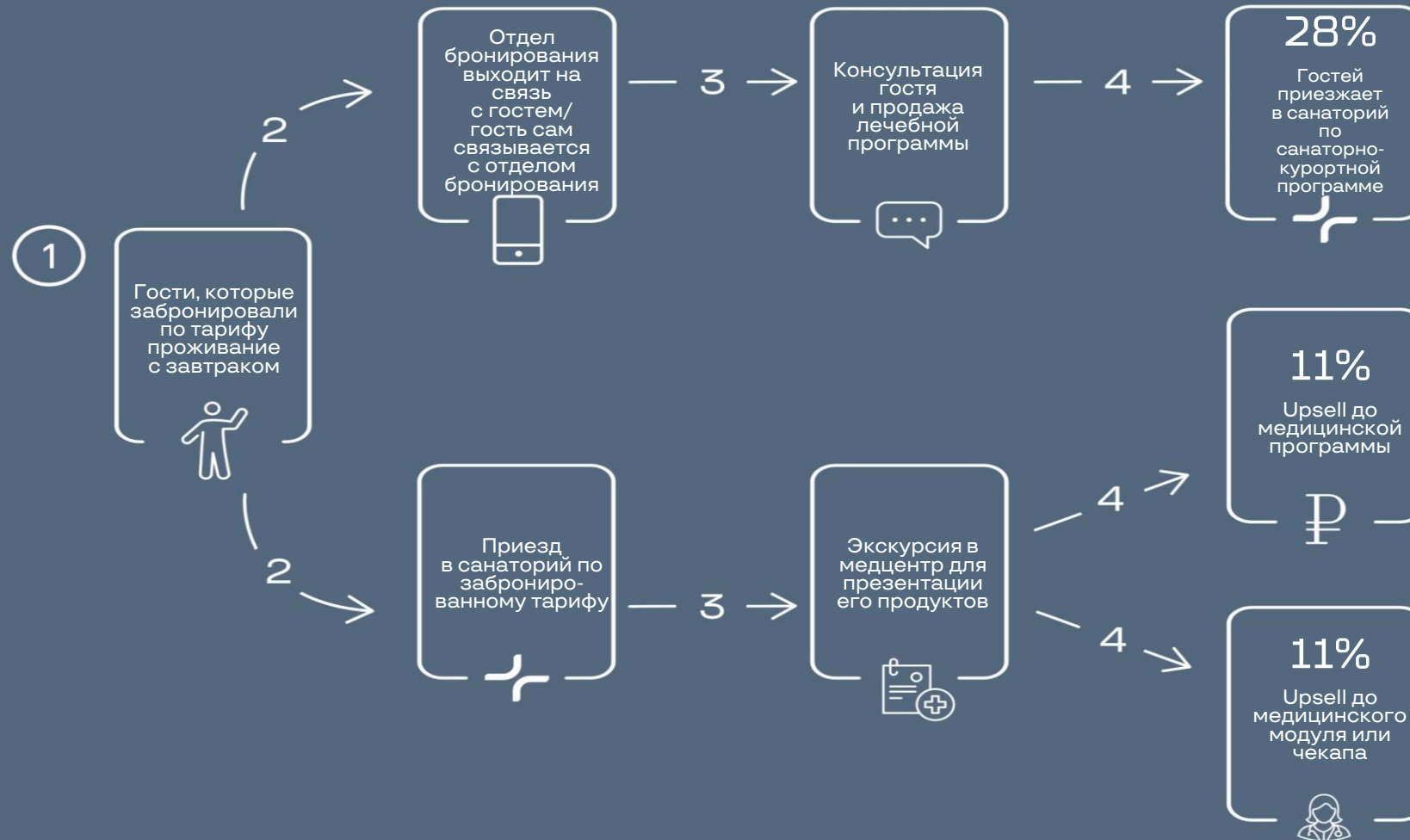
# Конструктор санаторного отдыха

## Этап 1. Выбор тарифа проживания



# Схема 1

## Дорожная карта гостя, забронировавшего тариф с завтраком



# Схема 2

## Дорожная карта гостя, забронировавшего медицинскую программу



# Конструктор санаторного отдыха

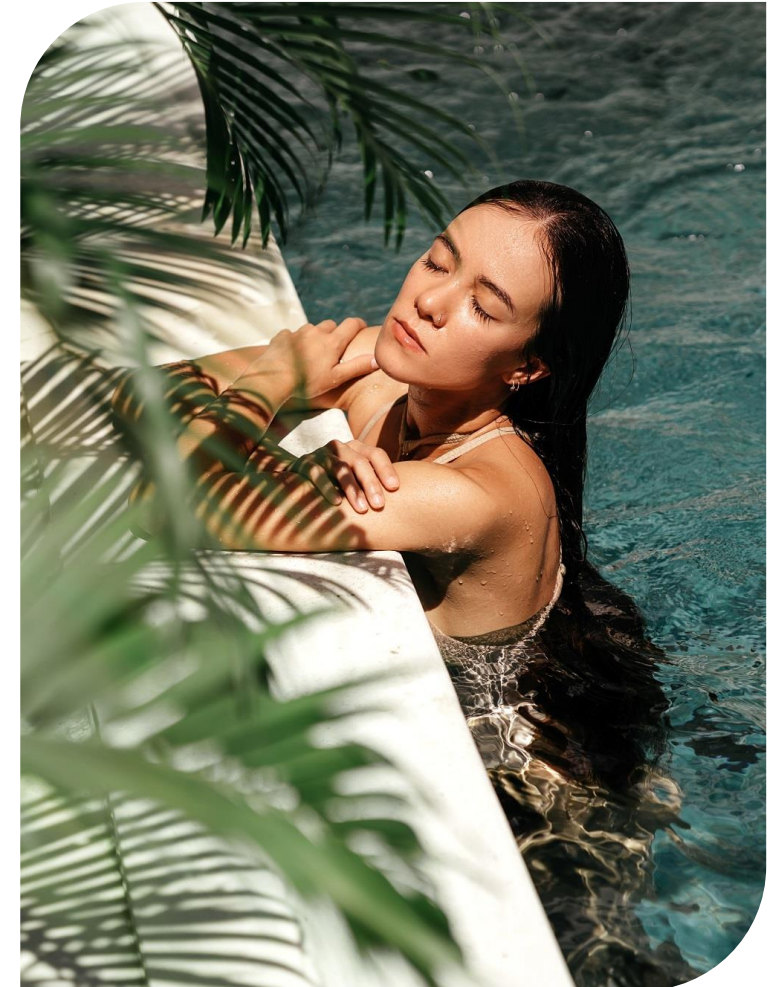
На этапе 1 гость выбирает тип основного тарифа для размещения:

1. Минимальный включенный пакет для тех, кто едет познакомиться с проектом: **Тариф с завтраком.**
2. Пакет для тех, кто предпочитает максимальную кастомизацию медицинских услуг – **Оздоровительный тариф.**
3. Пакет для гостей, у кого есть четкий запрос на оздоровление: **одна из 5 медицинских программ.**
4. **Закрытый тариф** для корпоративных, страховых клиентов и для сотрудников холдинга: санаторно-курортная программа с максимальным количеством высокомаржинальных процедур.

Далее как конструктор доступны дополнительные этапы, которые могут приобретаться в разное время до / во время заезда, тем самым создавая иллюзию более низкой цены и позволяя на всех этапах внедрять дополнительные продажи: продажа коротких модулей и чекапов.

В центре позиционирования флагманские медицинские программы:

- **Формула движения**
- **Вектор возрождения**
- **Аксиома молодости**
- **Код митохондриального**
- **Матрица детокса**



Формула движения



## Цели программы:

- Восстановление мышечного баланса
- Коррекция нарушений опорно-двигательного аппарата
- Снижение болевого синдрома
- Снятие мышечных зажимов

Движение — не как нагрузка, а настройка. Эта комплексная программа помогает мягко вернуть телу свободу, а мышцам — тонус. Она направлена на восстановление мышечного баланса, снижение болевого синдрома, выравнивание тела и улучшение общего физического состояния. Мы не ускоряем, а поддерживаем: выстраиваем контакт с телом, возвращаем свободу движения, учим работать с нагрузкой, а не против нее

## Программа рекомендуется:

- Тем, кто хочет улучшить физическое состояние и качество жизни
- Людям с малоподвижным образом жизни и мышечно-суставным дискомфортом
- Спортсменам — для профилактики травм и восстановления после нагрузок
- Тем, кто сталкивается с болями в спине и суставах
- Людям зрелого и пожилого возраста, для профилактики падений и сохранения подвижности

Формула движения



## Состав программы:

- Прием врача-куратора и профильных специалистов: невролога, травматолога, рефлексотерапевта, мануального терапевта, косметолога
- Комплексная диагностика с использованием аппарата MS PRO, стабилметрического тренажера Балфит и кинезиотерапевтической системы Экзарта
- Активные практики: утренняя гимнастика, лечебная физкультура, йога, МФР, скандинавская ходьба, тренажерный зал
- Кинезиотерапевтические тренировки на аппарате ORMED-Kinezo
- Восстановительные процедуры: минеральные ванны, душ Виши, грязевые и водорослевые обертывания, карбокситерапия (в том числе инъекционная), талассотерапия
- Аппаратная терапия: высокоинтенсивная магнитотерапия, лазеротерапия, ударно-волновая терапия (УВТ)
- Посещение криосауны
- Посещение аква-термального комплекса с минеральным бассейном, сауной и хаммамом
- Прием минеральной воды
- Климатолечение
- Рефлексотерапия, мануальная терапия
- Обучающие мастер-классы



Вектор возрождения



## Цели программы:

- Восстановление психоэмоционального баланса
- Поддержка и обучение навыкам расслабления
- Профилактика нарушений сна, депрессий, повышенной тревожности
- Снижение уровня хронического стресса

Эта программа создана для тех, кто чувствует выгорание, тревожность, снижение концентрации, раздражительность и быструю утомляемость. Здесь нет давления, есть настрой на возврат к себе.

Внутри — комплексная поддержка: физиотерапия, работа с микробиотой, нейронутрициология, восстановление сна, дыхательные практики и щадящее движение. Мы не «приводим в форму», мы помогаем восстановить целостность — и делать выбор в пользу себя и своего состояния.

## Программа рекомендуется:

- При хронической усталости и снижении ресурса
- При нарушениях сна, концентрации и эмоционального фона
- Если ритм жизни требует постоянной отдачи без пауз
- В периоды тревожности, напряжения и внутреннего беспокойства
- Чтобы восстановить баланс и укрепить устойчивость организма

## Вектор возрождения



### Состав программы:

- Прием врача-куратора и консультации профильных специалистов: невролога, сомнолога, психотерапевта, косметолога
- Комплексная диагностика: аппарат MS PRO, электрокардиография Холтер ЭКГ, СМАД (суточный мониторинг артериального давления) или ночной мониторинг сна — по показаниям
- Климатолечение и талассотерапия  
Посещение аква-термального комплекса: бассейн с минеральной водой, сауна, хаммам
- Активные практики: йога, утренняя гимнастика, ЛФК, скандинавская ходьба, тренажерный зал
- Прием минеральной воды  
Управляемая интервальная гипоксическая тренировка на аппарате Oxyterra
- Ингаляции с горячим гелием
- Лечебные минеральные ванны
- Автоматический гидромассаж Каракала с хромотерапией
- Водорослевые и грязевые обертывания
- Общий релаксирующий массаж с аромамаслами
- Рефлексотерапия, мануальная терапия
- Общая магнитотерапия, электросон
- Посещение криосауны
- Обучающие мастер-классы



## Аксиома молодости



### Цели программы:

- Здоровьеобразование и здоровьесбережение
- Улучшение метаболизма
- Повышение жизненного тонуса
- Общее укрепление организма

Программа включает диагностику, чекапы, капельную терапию, митохондриальную поддержку, эстетические процедуры и нутриентную поддержку. Все процедуры выстраиваются деликатно и согласно вашему состоянию. В центре — то, как вы чувствуете себя сейчас. Мы помогаем вашему телу раскрыть свой ресурс для оптимального самочувствия, красоты и внутреннего спокойствия.

### Программа рекомендуется:

- Для тех, кто хочет инвестировать в свое состояние в будущем
- Для людей зрелого возраста, которые хотят сохранить активность и ясность
- Для тех, кто хочет предупредить возрастные изменения без радикальных вмешательств
- Для спортсменов, стремящихся к грамотному восстановлению
- Для тех, кто живет в напряженном ритме и нуждается в телесной и эмоциональной перезагрузке

## Аксиома молодости



### Состав программы:

- Прием врача-куратора и консультации профильных специалистов: невролога, сомнолога, психотерапевта, косметолога
- Комплексная диагностика при помощи аппарата MS PRO и тренажера Балфит
- Мониторинг: Холтер ЭКГ, СМАД (суточный мониторинг давления) или ночной мониторинг сна — по показаниям
- Климатолечение, талассотерапия и галотерапия
- Посещение аква-термального комплекса: бассейн с минеральной водой, сауна, хаммам
- Активные практики: ЛФК, йога, пилатес, бодифлекс, утренняя гимнастика, скандинавская ходьба, тренажерный зал
- Прием минеральной воды
- Сухие углекислые или пароуглекислые ванны
- Автоматический гидромассаж с хромотерапией Каракала
- Четырехкамерные гальванические ванны
- Пилинги, обертывания с омолаживающим эффектом
- Лифтинг-уходы за лицом
- Ручной и бесконтактный гидромассаж
- Аппаратная терапия: общая магнитотерапия, электросон
- Гелиотерапия и гелиокстерапия
- Тренировки на стабилметрическом тренажере Балфит
- Обучающие мастер-классы по поддержанию состояния после программы



# Медицинские программы

## Матрица детокса



### Цели программы:

- Очищение от токсинов и шлаков, как эндогенного так и экзогенного происхождения
- Сбалансированное разнообразное питание, богатое витаминами, минералами и антиоксидантами
- Восстановление здоровья за счет снижения уровня воспаления и повышение уровня энергии
- Гидратация организма минеральной водой, детокс-напитками, очищение детоксицирующими капельницами

Мы рассматриваем детокс как путь к балансу, а не как краткосрочную меру. Данная программа создана для комплексного очищения организма на физиологическом, клеточном и психоэмоциональном уровнях. Она помогает мягко освободиться от накопленных нагрузок, восстановить баланс систем и обновить внутреннее состояние — без форсирования, но с устойчивым эффектом.

### Программа рекомендуется:

- При хронической усталости, стрессе и ощущении внутреннего перенапряжения
- При ослабленном иммунитете и стремлении к улучшению общего состояния
- При нарушениях обмена веществ и желании улучшить состояние кожи
- При необходимости мягко скорректировать вес и восстановить физическую форму
- При желании выстроить устойчивые привычки здорового питания и образа жизни

## Матрица детокса



### Состав программы:

- Прием врача-куратора и профильных специалистов (диетолога, эндокринолога, гастроэнтеролога, психотерапевта), консультация косметолога
- Комплексная диагностика с использованием аппарата MS PRO, ультразвуковое исследование желчного пузыря
- Климатолечение и талассотерапия
- Посещение аква-термального комплекса с бассейном с минеральной водой, сауной и хаммамом
- Активные практики: занятия ЛФК и утренняя гимнастика, скандинавская ходьба, йога, тренировки МФР, посещение тренажерного зала
- Прием минеральной воды
- Внутривенное введение препарата Детокс 1
- Печеночный тюбаж
- Общий массаж, водорослевые и грязевые обертывания
- Подводный душ-массаж
- Посещение криосауны
- Общая магнитотерапия, прессотерапия, аппаратный лимфодренаж
- Рефлексотерапия, мануальная терапия
- Прием энтеросорбентов, метабиотиков, гепатопротекторов, проведение лаважа по Мацкевичу
- Детокс-питание
- Обучающие мастер-классы



Код митохонкинга



## Цели программы:

- Повышение недостатка энергии, увеличение мотивации, улучшения когнитивных функций мозга
- Улучшение метаболизма, восстановление клеточных функций и запуск процессов самооздоровления
- Поддержке здоровья митохондрий посредством мито-питания и достижения водного баланса
- Восстановление психоэмоционального состояния

Код митохонкинга — это программа глубокого восстановления, направленная на активацию клеточной энергии и повышение устойчивости организма. Мы запускаем процессы саморегуляции на уровне митохондрий, восстанавливаем обмен веществ и возвращаем ясность мышления, физическую выносливость и эмоциональный тонус.

## Программа рекомендуется:

- Тем, кто хочет повысить жизненный тонус, ясность мышления и общий ресурс
- Спортсменам — для улучшения выносливости, восстановления и повышения производительности
- Тем, кто стремится к профилактике возрастных изменений и улучшению качества жизни
- Людям с метаболическими нарушениями или сниженной энергией на фоне хронической усталости

Код митохондриальной программы



## Состав программы

- Прием врача-куратора и консультации профильных специалистов (диетолога, эндокринолога, гастроэнтеролога, психотерапевта), консультация косметолога
- Диагностика на аппарате MS PRO
- УЗИ щитовидной железы
- Лактатный нагрузочный тест, непрерывный мониторинг глюкозы
- Климатолечение и талассотерапия
- Посещение аква-термального комплекса с бассейном на минеральной воде, сауной и хаммамом
- ЛФК, утренняя гимнастика, дыхательные практики, низкоинтенсивные тренировки, тренажерный зал, скандинавская ходьба
- Прием минеральной воды
- IV-терапия с препаратом Энергия
- Душ Шарко
- Обертывания с водорослями и глинами во флоат-бассейне
- Общий массаж тела и массаж лица
- Аппаратный массаж IQOONE (60 минут)
- Посещение криосауны
- Баротерапия и гелиокстерапия
- Интервальные дыхательные тренировки на OXYTERRA
- Мито-питание
- Прием полипептидов и метаболитов
- Обучающие мастер-классы



# Медицинские программы

## Этап 2. Выбор медицинского модуля

Женская гармония

Мужская сила

Внутренний баланс

Здоровое сердце

Здоровый сон

Эстетическое  
преображение

Коррекция фигуры

Модули — это набор узконаправленных процедур, которые можно пройти амбулаторно или дополнить к основной программе. Каждый из них решает конкретную задачу и составлен таким образом, чтобы гости могли пройти несколько модулей за период проживания. Формат — 3 дня, с фокусом на индивидуальные назначения.

# Медицинские программы

## Этап 3. Дополнительная диагностика. Чекапы.

Базовый чекап

Комплексный  
чекап

Женская энергия

Мужское здоровье

Биологический  
возраст

Хроническая  
усталость

Клеточная  
диспансеризация

Здоровое  
пищеварение

Любую программу или модуль в Кристалле можно дополнить углубленной диагностикой. Чекапы проводятся по отдельным направлениям или в комплексном формате. Поскольку многие целевые гости регулярно проходят самостоятельные чекапы и для цели облегчения стоимости программы низкомаржинальной услугой, чекапы вынесены отдельным этапом для upsell.

# Целевая аудитория

## ЦА ПО РОДУ ЗАНЯТИЙ:

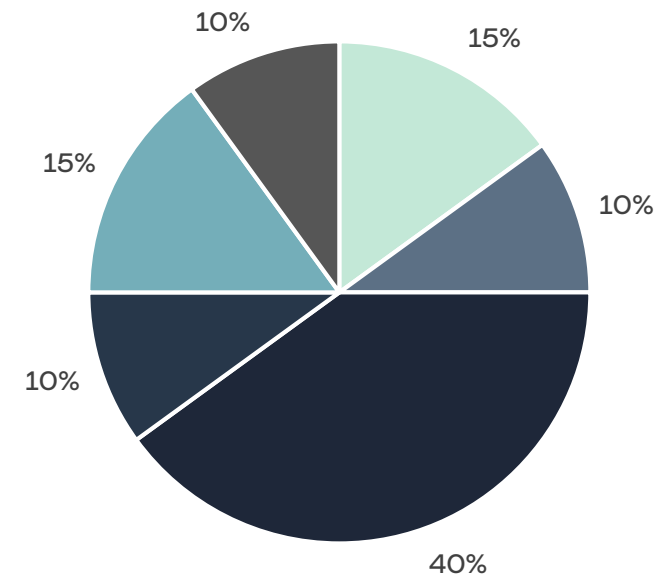
- ТОП-Менеджеры, руководители департаментов крупных холдингов
- Состоятельные бизнесмены/бизнес леди
- Медиа-персоны, представители шоу-бизнеса, celebrities, спортсмены, инфлюенсеры и лидеры мнений
- Участники медицинских профессиональных сообществ

## ПОЛ И ВОЗРАСТ ГОСТЕЙ:

- 30-60 лет
- 55% женщины
- 45% мужчины

## ГЕОГРАФИЯ ГОСТЕЙ:

- Краснодарский край: 15%
- Другие регионы ЮФО: 10%
- Москва и область: 40%
- Санкт-Петербург: 10%
- Сибирь: 15%
- Другие регионы: 10%



# Целевая аудитория

## ЦА ПО РОДУ ЗАНЯТИЙ:

- ✦ Семейный продолжительный отдых (в том числе с бабушками/дедушками/нянями)
- ✦ Спокойный семейный отдых без детей
- ✦ Соло путешествие на 5-7 дней по мед программе
- ✦ Перезагрузка в Сочи (3 дня)
- ✦ Ретрит или спортивное выездное мероприятие
- ✦ Компания друзей / семей
- ✦ Корпоративные клиенты в индивидуальном сегменте
- ✦ Групповые заезды по корпоративным контрактам

## ПОТРЕБНОСТИ ЦА:

- ✦ Потребность поправить здоровье / восстановиться после операции
- ✦ Потребность в похудении / снятии стресса
- ✦ Потребность в общении / знакомстве с единомышленниками
- ✦ Потребность получить большой спектр услуг в одном месте
- ✦ Потребность получения услуги высокого качества пропорциональной заявленной стоимости
- ✦ Потребность в качественном пляжном отдыхе

СПАСИБО ЗА ВНИМАНИЕ

